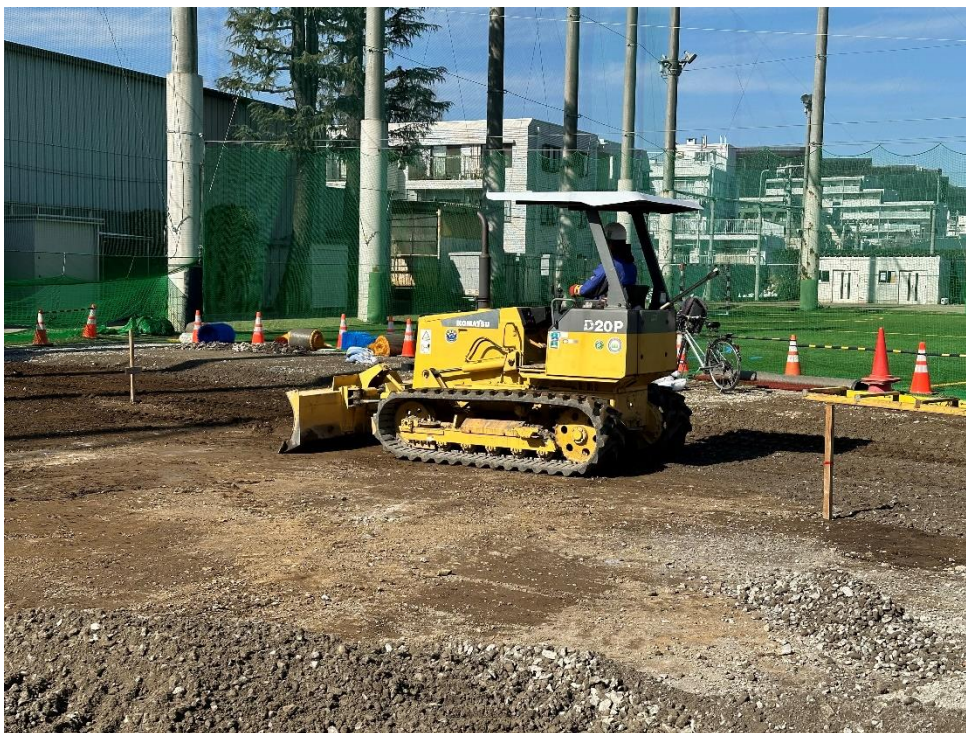


グラウンド人工芝化工事進捗について⑩

グラウンド人工芝化工事について、進捗状況をご報告させていただきます。

学園の入試期間や大雪の影響で約2週間に渡って休工をしておりましたが、2月8日から工事が再開されました。翌9日には下地作りに使用する砕石が搬入され、ブルドーザーで整地を行いました。



13日には敷き詰めた砕石の隙間を埋める砂の搬入がされました。

後期工事では、砕石 390 トン・砂 36 トンも使用します。



碎石と砂の敷き詰めが終わると、ロードローラーでの転圧を行いより強固な地盤を作ります。

引き続き、安全に配慮した上で進めて参ります。また進捗がありましたら、ご報告させていただきます。